

# Hassolit FK<sup>ZWO</sup>

Flüssigkunststoff-System



## Hassolit FK<sup>ZWO</sup> Flüssigkunststoff-System für's Detail

Die Bereiche von Anschlüssen an Lichtkuppeln, Lüftern, aufgehenden Bauteilen, Kaminen, Dachrändern, Konstruktionselementen u.v.m. können zum ärgerlichen Schwachpunkt einer ansonsten intakten Dachabdichtung werden. Für diese Einsatzgebiete bietet Hassolit FK<sup>ZWO</sup> als flüssig aufgetragene, nahtlose Dachhaut optimalen Schutz, da es einen kraftschlüssigen Verbund mit dem Untergrund eingeht.

Ein gut vorbereiteter Untergrund spielt eine zentrale Rolle und bildet die Basis für die Qualität und Funktionstauglichkeit einer Abdichtung aus Flüssigkunststoff. Hassolit FK<sup>ZWO</sup> funktioniert auch bei tiefen Temperaturen und bei hoher relativer Luftfeuchtigkeit. Aber auch die Untergrundfeuchtigkeit und der Taupunkt spielen eine wichtige Rolle bei der Verarbeitung.

## Die Mischung macht's

Hassolit FK<sup>ZWO</sup> ist ein schnellreaktiver, zweikomponentiger Flüssigkunststoff. Die zweite Komponente, der Katalysator, aktiviert die Reaktion des Harzes. Je nach Temperatur kann, mit erhöhter Katalysatordosierung, die Reaktionszeit beschleunigt werden. Beim Mischen wird der pulverförmige Katalysator homogen eingemischt. Wir empfehlen ein maschinelles Rührwerk für den Mischvorgang.

## So geht's

- SAUBEREN MISCHPLATZ EINRICHTEN
- WERKZEUG SAUBER HALTEN
- PERSÖNLICHE SCHUTZAUSRÜSTUNG (BRILLE, HANDSCHUHE) TRAGEN
- FÜR EINEN GUT BELÜFTETEN ARBEITSPLATZ SORGEN



**1**  
ABDICHTUNGSHARZ IM  
EIMER GRÜNDLICH  
ANRÜHREN



**2**  
BENÖTIGTE MENGE IN  
SAUBEREN MISCH-  
EIMER ABFÜLLEN



**3**  
KATALYSATOR BEI LAUFENDEM  
RÜHR-WERK ZUGEBEN UND  
2 MIN. MISCHEN



**Wichtiger Hinweis:** Immer nur soviel anmischen, wie in der Zeit bis zur Reaktion verarbeitet werden kann.

## Eigenschaften und Vorteile

- HOCHFLEXIBEL UND RISSÜBERBRÜCKEND, AUCH IM TIEFTEMPERATURBEREICH
- DAUERHAFT WITTERUNGSBESTÄNDIG (UV-, HDYDROLYSE-, ALKALIBESTÄNDIG)
- VOLLFLÄCHIG HAFTEND, KEINE HINTERLÄUFIGKEIT
- LEICHTE UND SCHNELLE VERARBEITUNG
- SCHNELLE AUSHÄRTUNG
- VERARBEITUNG AUCH BEI FROSTTEMPERATUREN MÖGLICH
- LÖSEMITTELFREI
- FREI VON WEICHMACHERN
- MIT TECHNISCHER ZULASSUNG (ETA) NACH ETAG 005
- WURZELFEST NACH FLL

## Einsatzbereiche



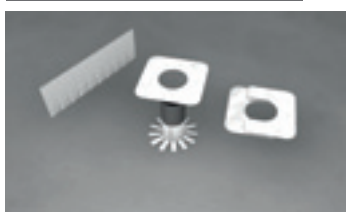
## Verlegeanleitung Detailabdichtungen mit Hassolit FK<sup>ZWO</sup>

### VLIESZUSCHNITTE



**Wichtig:** Die Vlieszuschnitte vor dem Anmischen und der Applikation des Materials für alle Details zuschneiden und vorbereiten.

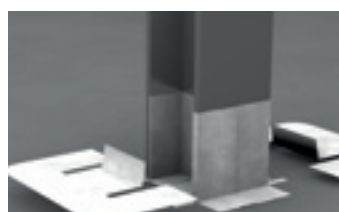
### DURCHDRINGUNGEN



DUNSTROHR

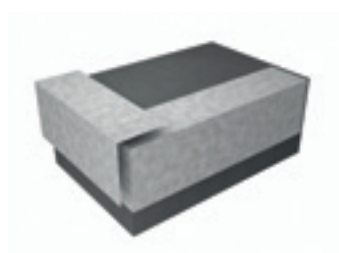
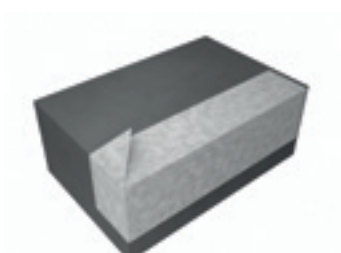
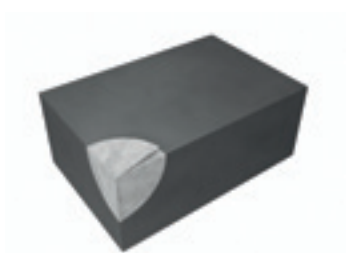


BODENABLAUF

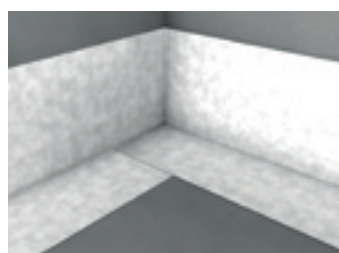
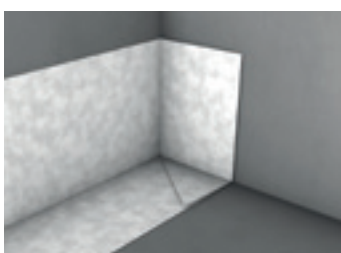


DOPPEL-T-TRÄGER

### AUSSENECKE



### INNENECKE



## AM BEISPIEL EINER INNENECKE

Die Applikation erfolgt auf den vorbereiteten Untergrund mittels Rollen oder Pinsel und setzt sich aus den folgenden 5 Arbeitsschritten zusammen:

- 1 ABKLEBEN DER ABDICHTUNGSFLÄCHE
- 2 FALLS NÖTIG, GRUNDIERUNG AUFTRAGEN
- 3 ABDICHTUNGSHARZ VORLEGEN > EINBETTSCHICHT
- 4 VLIES EINLEGEN UND BLASENFREI EINARBEITEN
- 5 „NASS IN NASS“-AUFTRAGEN DER DECKSCHICHT



Abdichtungsfläche und Anschlussbereiche sorgfältig reinigen, lose Bestandteile sind mittels Drahtbürste zu entfernen. Für saubere Anschlüsse den Abdichtungsbereich mit Abdeckband abkleben.



Abdichtungsfläche, falls nötig, gemäß Untergrundtabelle (siehe Rückseite) grundieren. Grundierung mittels Rollen oder Pinsel auftragen.



Nach bereits 30 Minuten Wartezeit die erste Schicht (Einbettschicht) **Hassolit FK<sup>ZWO</sup>** auftragen. Vor allem im Eckbereich, bei Materialübergängen oder vertikalen Flächen ausreichend Material vorlegen (Verbrauch ca. 1,5 kg/m<sup>2</sup>). Zu viel Material wird beim Einbetten automatisch nach außen oder oben gedrückt.



Das zugeschnittene Vlies in die frische Einbettschicht einlegen und mit der Rolle blasenfrei einarbeiten. Auf dem Vlies zurückbleibende, weiße Stellen müssen mit zusätzlichem Material belegt werden (unterhalb und oberhalb des Vlieses). Bei Vliesüberlappungen muss zwingend auch zwischen den Vliesen Material vorgelegt werden.



Der Auftrag der zweiten Schicht erfolgt nass in nass. Ohne Wartezeit kann das Vlies mit **Hassolit FK<sup>ZWO</sup>** überdeckt werden (Verbrauch ca. 1,0 bis 1,3 kg/m<sup>2</sup>).



Das Abdeckband nach der Applikation umgehend entfernen. Falls das Klebeband zu spät entfernt wird und das Material bereits reagiert hat, muss das Klebeband unter Umständen mit einem Cutter entfernt werden. Hier ist besondere Vorsicht geboten, da die frische Abdichtung beschädigt werden kann.



**C. Hasse & Sohn**

Inh. E. Rädercke GmbH & Co. KG  
Sternstraße 10, 29525 Uelzen  
Telefon: 0581 97353-0  
Fax: 0581 97353-2100  
Internet: [www.hasse.info](http://www.hasse.info)  
E-Mail: [mail@hasse.info](mailto:mail@hasse.info)

